

**DANE TECHNICZNE:**  
(droga serwisowa DS7)

- kategoria drogi - gminna
- klasa techniczna - D
- prędkość projektowa - 30 km/h
- szerokość jezdni - 3,50 - 5,50 m
- szerokość korony - min 5,00 m
- kategoria ruchu - KR 2

**DANE TECHNICZNE:**  
(droga serwisowa DS8)

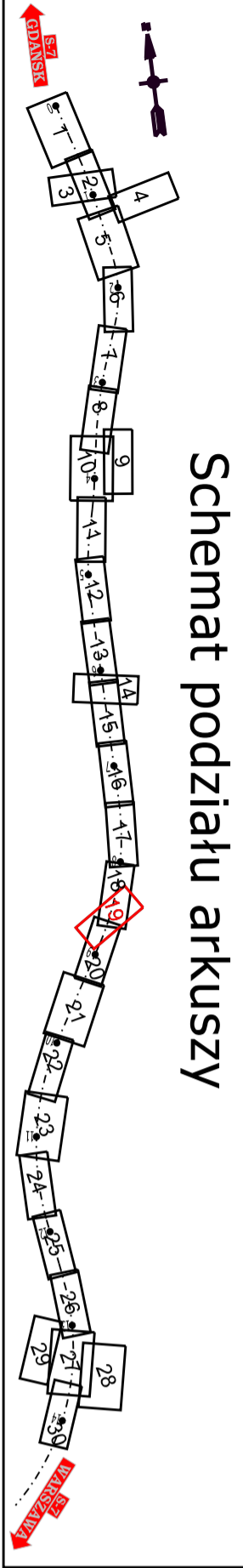
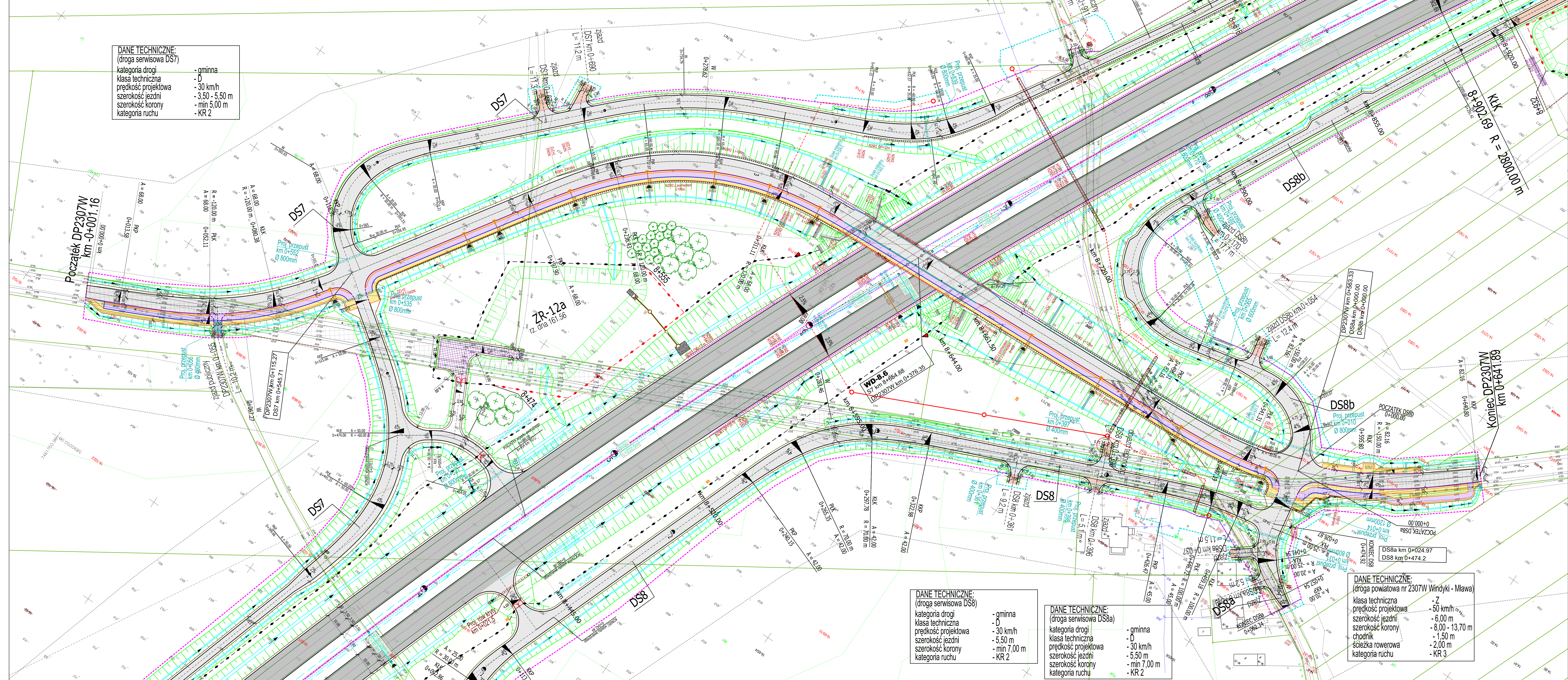
- kategoria drogi - gminna
- klasa techniczna - D
- prędkość projektowa - 30 km/h
- szerokość jezdni - 5,50 m
- szerokość korony - min 7,00 m
- kategoria ruchu - KR 2

**DANE TECHNICZNE:**  
(droga serwisowa DS8a)

- kategoria drogi - gminna
- klasa techniczna - D
- prędkość projektowa - 30 km/h
- szerokość jezdni - 5,50 m
- szerokość korony - min 7,00 m
- kategoria ruchu - KR 2

**DANE TECHNICZNE:**  
(droga powiatowa nr 2307W Windyki - Mława)

- klasa techniczna - Z
- prędkość projektowa - 50 km/h
- szerokość jezdni - 6,00 m
- szerokość korony - 8,00 - 13,70 m
- chodnik - 1,50 m
- ścieżka rowerowa - 2,00 m
- kategoria ruchu - KR 3



**Generalny Dyrektor Dróg Krajowych i Autostrad**  
z siedzibą w Warszawie, ul. Włocławek 13, 01-784 Warszawa  
Komunikacja i Transport, ul. Włocławek 13, 01-784 Warszawa

**STRABAG** Sp. z o.o. STRABAG Infrastruktura Południe Sp. z o.o.  
ul. Piłsudskiego 10, 02-660 Warszawa ul. Słowacka 16, 02-200 Warszawa

**TRANSPROJEKT GDAŃSKI** Sp. z o.o.  
ul. Żytkowska 2, 80-253 Gdańsk

Projekt Wykonawczy Budowa drogi S7 Olszany (S51) - Plotak (S10) od: Napiarki - Mława

Plan sytuacyjny

Imię i nazwisko	Stanowisko	Data
mgr inż. Jan Grzegorz Długosz	Projektant	02/16/2017
mgr inż. Marek Przekorowski	Projektant	02/16/2017
mgr inż. Lukasz Lewandowski	Projektant	02/16/2017
mgr inż. Joanna Bala-Żółtowska	Projektant	02/16/2017

02/16/2017 02/20/20 1:500