

DANE TECHNICZNE:
S7

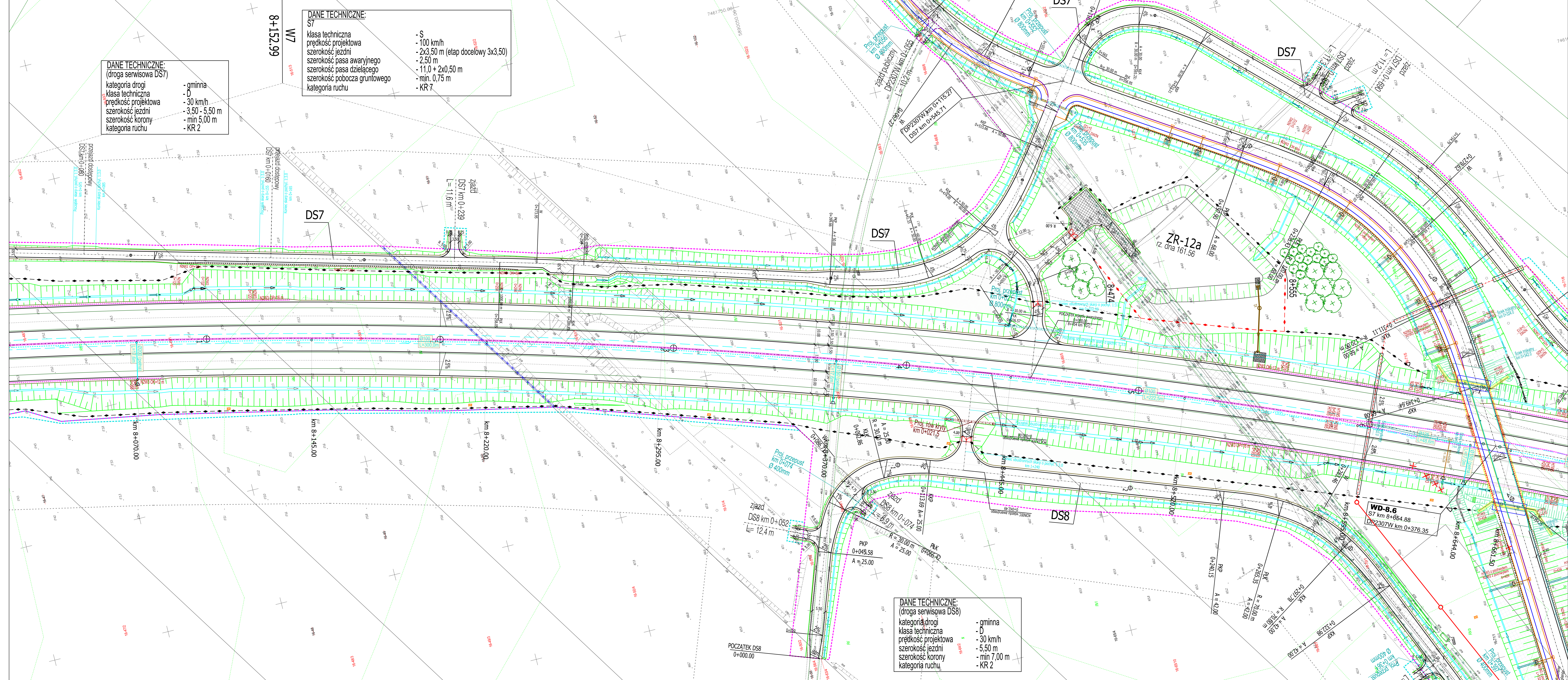
- klasa techniczna
- S
- prędkość projektowa
- 100 km/h
- szerokość jezdni
- 2x3,50 m (etap docelowy 3x3,50)
- szerokość pasa awaryjnego
- 2,50 m
- szerokość pasa dzielącego
- 11,0 + 2x0,50 m
- szerokość pobocza gruntowego
- min. 0,75 m
- kategoria ruchu
- KR 7

DANE TECHNICZNE:
(droga serwisowa DS7)

- kategoria drogi
- gminna
- klasa techniczna
- D
- prędkość projektowa
- 30 km/h
- szerokość jezdni
- 3,50 - 5,50 m
- szerokość korony
- min 5,00 m
- kategoria ruchu
- KR 2

DANE TECHNICZNE:
(droga serwisowa DS8)

- kategoria drogi
- gminna
- klasa techniczna
- D
- prędkość projektowa
- 30 km/h
- szerokość jezdni
- 5,50 m
- szerokość korony
- min 7,00 m
- kategoria ruchu
- KR 2



Generalny Dyrektor Dróg Krajowych i Autostrad
z siedzibą w Warszawie, ul. Włocławska 15, 01-107 Warszawa
Nadzwyczajny organ nadzoru państwowego nadzoru nad budowlami

STRABAG Sp. z o.o.
ul. Piłsudskiego 10
02-006 Warszawa

STRABAG Infrastruktura Południe Sp. z o.o.
ul. Łódzka 16
02-006 Warszawa

TRANSPROJEKT GDAŃSKI Sp. z o.o.
ul. Żytkiewicza 2
80-253 Gdańsk

Projekt Wykonawczy

Budowa drogi S7 Olsztyn (S51) - Płońsk (S10) od: Napiarki - Miława

Plan sytuacyjny

Imię i nazwisko	Stanowisko	Podpis
mgr inż. Jan Grzegorz Długosz	Projektant	[Podpis]
mgr inż. Marek Przekorowski	Projektant	[Podpis]
mgr inż. Lukasz Lewandowski	Projektant	[Podpis]
mgr inż. Joanna Bala-Bilińska	Projektant	[Podpis]

02/16/2017 02-2020 1:500

Skala: 1:500

Arkusze: PW ODR 301110 018 SYT TG00 08100 0220 01